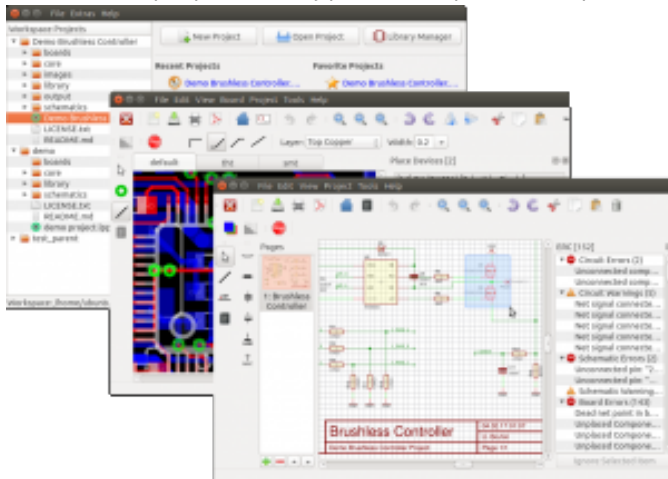


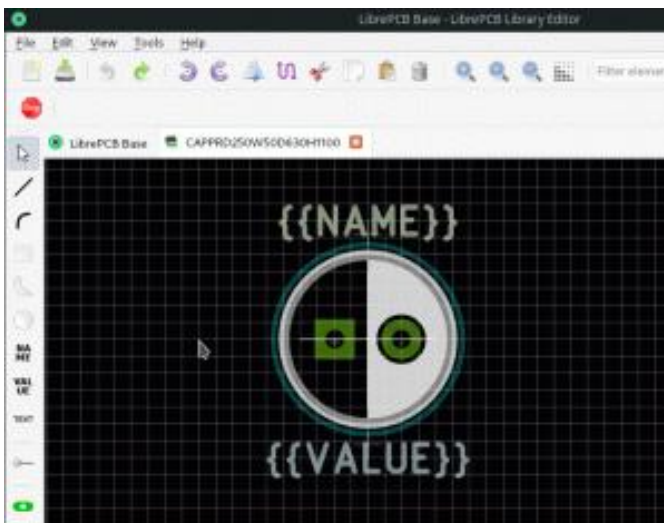
O programe na kreslenie schém a plošných spojov LibrePCB, priebežne informujem už od roku 2019. Program sa mi páči, aktívne sa ho snažím podporovať a aj preto teraz predstavím pár zmien, ktoré sú pripravené do verzie 0.1.7.



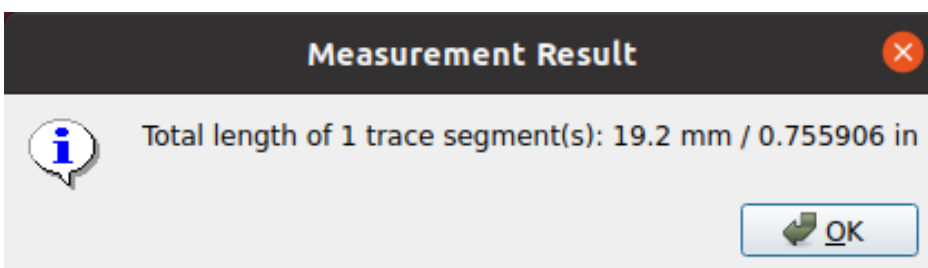
Ako som uviedol už v [prvom príspevku](#), jedná sa o program s otvoreným zdrojovým kódom (tak ak Vám niečo chýba, môžete si to doprogramovať 😊)

### Zoznam zmien a vylepšení vo verzii 0.1.7:

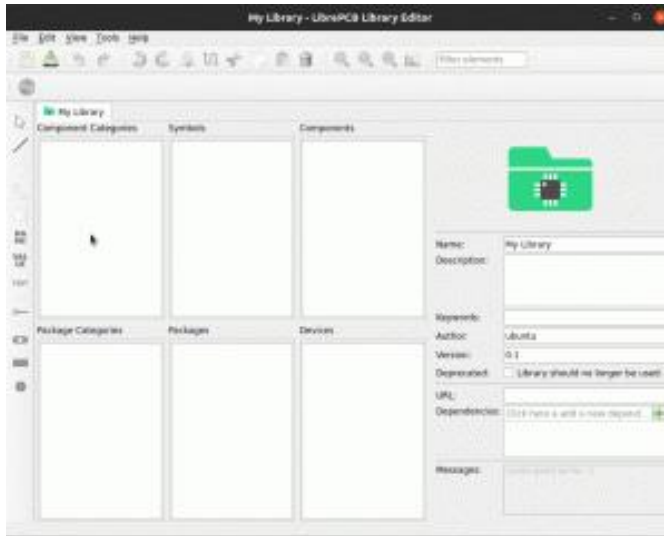
- pridaný nástroj na kreslenie oblúkov. Oblúky sa síce dali kresliť aj doteraz (najskôr nakreslenie čiary a následne nastavenie jej zakrivenia), no s novým nástrojom to bude jednoduchšie a intuitívnejšie.



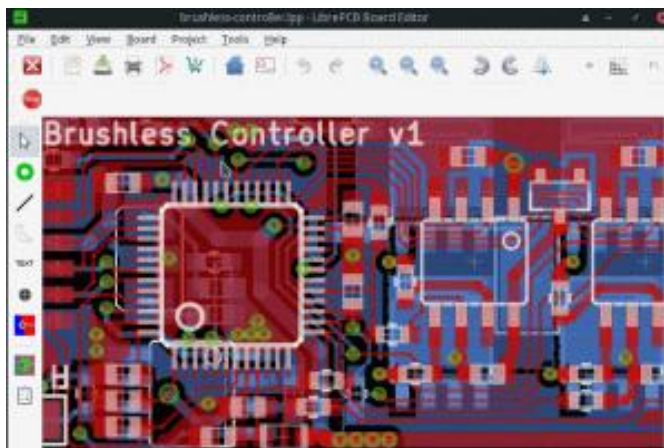
- pridaný nástroj na odmeriavanie vzdialenosti. Výberom zvoleného segmentu čiary a zavolaním funkcie odmerať, sa zobrazí dĺžka daného segmentu.



- pridaný import knižníc EAGLE priamo do správcu knižníc. Import bol možný pomocou externého programu. Od verzie 0.1.7 bude táto možnosť súčasťou.



- výber súčiastok podľa ich púzdra. V mnohých prípadoch uľahčuje pridávanie súčiastok a ich vyhľadávanie v knižnici. S touto funkciou, bude možné vyhľadávať napr. tranzistory v SOT-23 púzdre.
- vylepšený import DXF. Dorobené vlastnosť spájania viacerých čiar do jedného objektu. Vhodné napríklad pri importe obrysu dosky.
- vylepšenie dialógu pre tlač a export. Bude viac užívateľsky príjemný.



- oprava rotovania súčiastok na druhej strane dosky. Pri manuálnom zadaní rotácie súčiastky, vznikol problém pri súčiastkach umiestnených na spodnej strane.
- oprava vypĺňania okrúhleho polygónu. Vypĺňal sa len z polovice. To bude už minulosťou.
- + opravy drobnejších nedostatkov.

Momentálne je verzia 0.1.7 pripravená na 87% takže zoznam nie je finálny.

Podporiť vývoj programu môžete buď [finančne](#), alebo ak ovládáte programovanie v Qt prisperte svojím časom a znalosťami:

[GitHub](#) (dajte mi vedieť, napíšem ktorú issue potrebujem doriešiť 😊).